

# L'AGGLOMERATION TRANSFRONTALIERE, ENSEMBLE !

ORIENTATIONS STRATEGIQUES – PERIODE 3 : 2021/2027



LE GOUVERNEMENT  
DU GRAND-DUCHÉ DE LUXEMBOURG



# 2006

Règlement du Parlement européen et du Conseil pour instituer les groupements européens de coopération territoriale (GECT)

# 2008

Les communes du territoire ont voulu renforcer leurs coopérations.

Les États français et luxembourgeois les ont appuyé dans leur démarche

# 2012

Création du GECT Alzette Belval sur 12 communes avec 10 membres

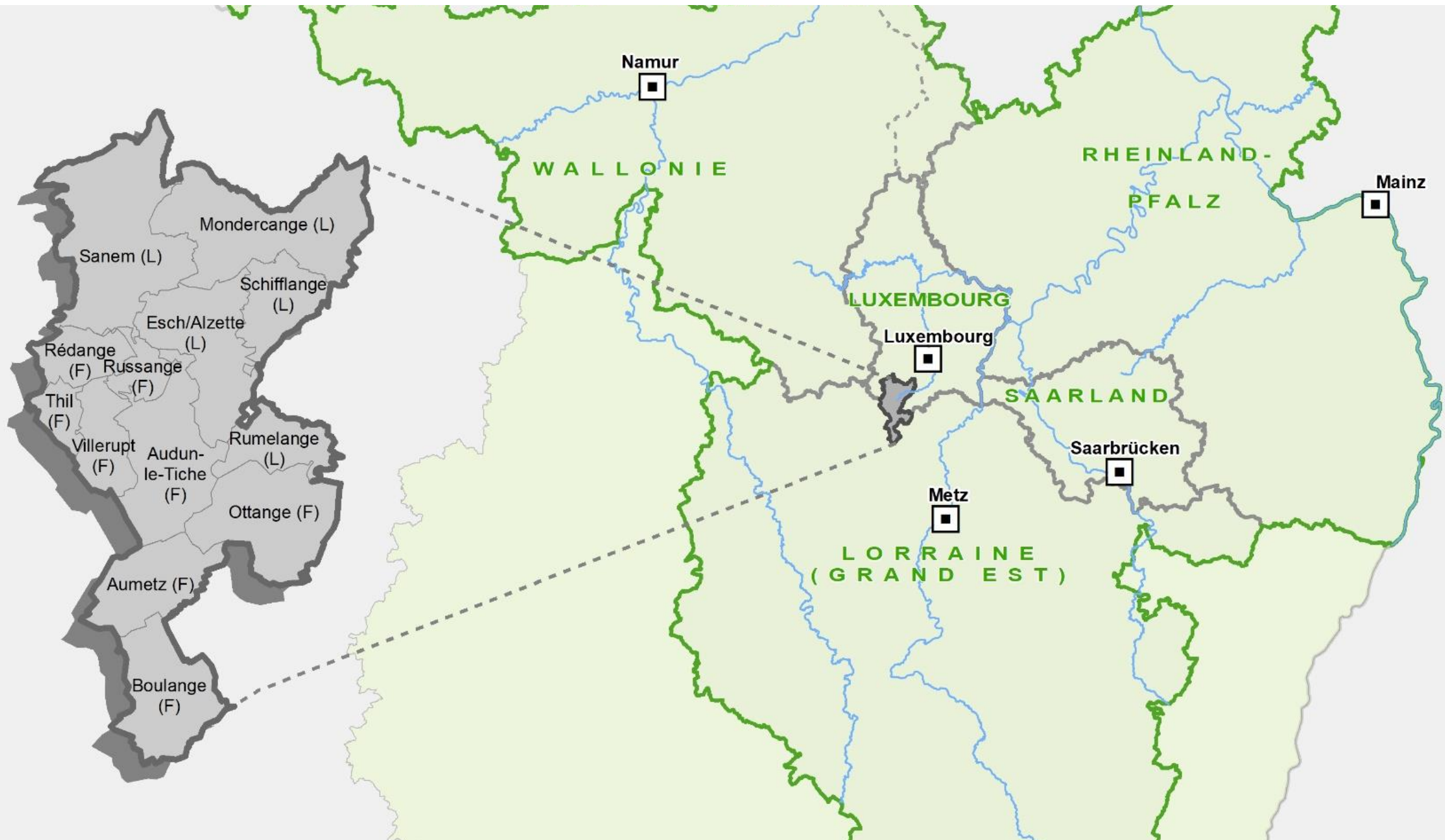
# 2013

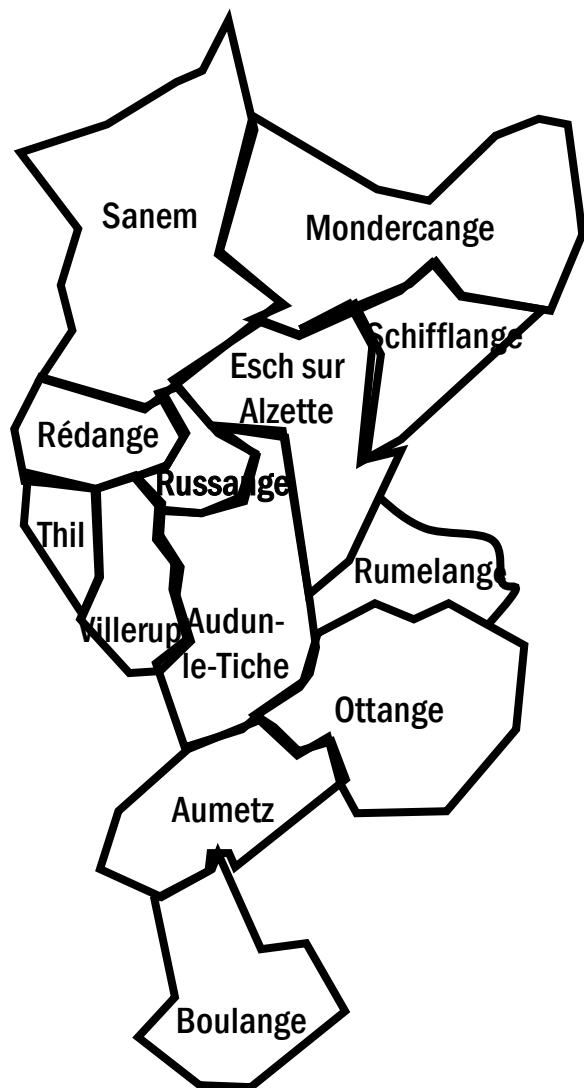
Installation du GECT Alzette Belval

# 2022

La ville de Rumelange rejoint le GECT Alzette Belval

# Une agglomération franco-luxembourgeoise dans la Grande Région





**141 km<sup>2</sup>**

**13 communes**

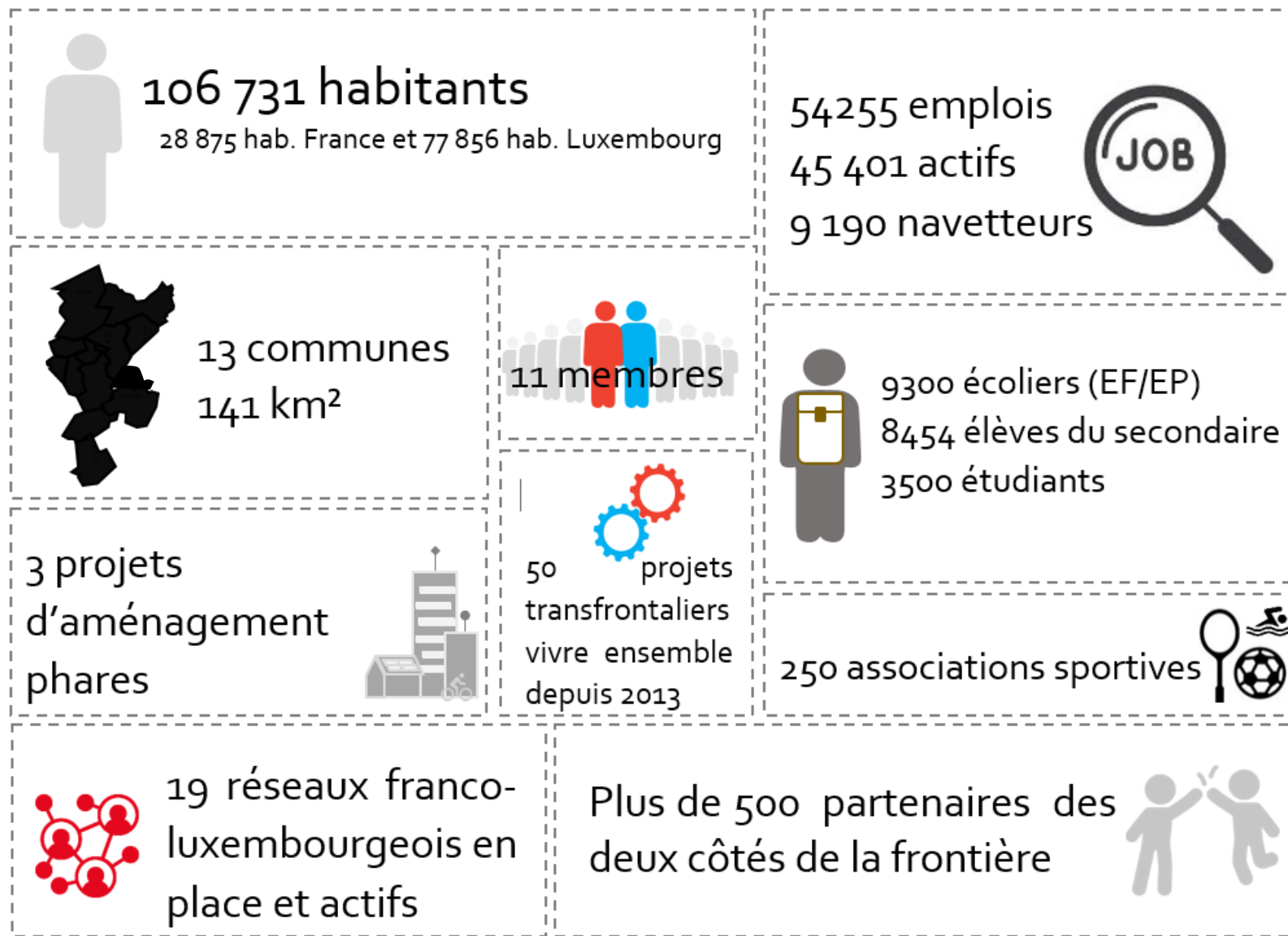
**ESCH-SUR-ALZETTE, MONDERCANGE, RUMELANGE,  
SANEM ET SCHIFFFLANGE (L)**

**AUDUN-LE-TICHE, AUMETZ, BOULANGE, OTTANGE,  
RÉDANGE, RUSSANGE, THIL ET VILLERUPT (F)**

**Plus de 107 000 habitants déjà frontaliers**

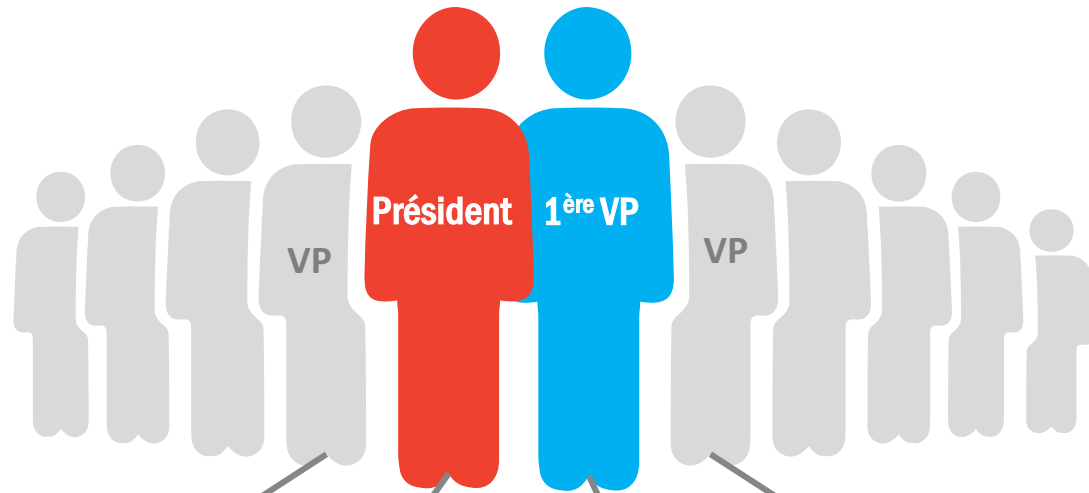
**1 secteur en pleine mutation avec des programmes  
d'aménagement de grande envergure  
(Belval, Micheville, Metzschmelz)**

# Des informations clefs



# Une gouvernance souple et paritaire

entre les délégations française et luxembourgeoise



D. CIMARELLI  
(CCPHVA)



P. DESCHAMPS  
(État français)



M-J VIDAL  
(État luxembourgeois)



P-M KNAFF

(Ville Esch/Alzette)



**ASSEMBLÉE GÉNÉRALE** 40 voix pour 11 membres (20 votes français 20 votes luxembourgeois) **elle valide la stratégie et les affaires administratives et comptables.**

**BUREAU** 12 représentants (6 français et 6 luxembourgeois) à parité entre les délégations, **il pilote la mise en œuvre du programme d'actions.**

**GROUPES PRESIDENTS.** La présidence change de délégation tous les deux ans.

# Des missions apparues naturellement pour un partenariat transfrontalier efficace



**01** Un outil d'information pour les citoyens d'Alzette Belval et pour les institutions

**02** Un relais des attentes locales

**03** Un facilitateur

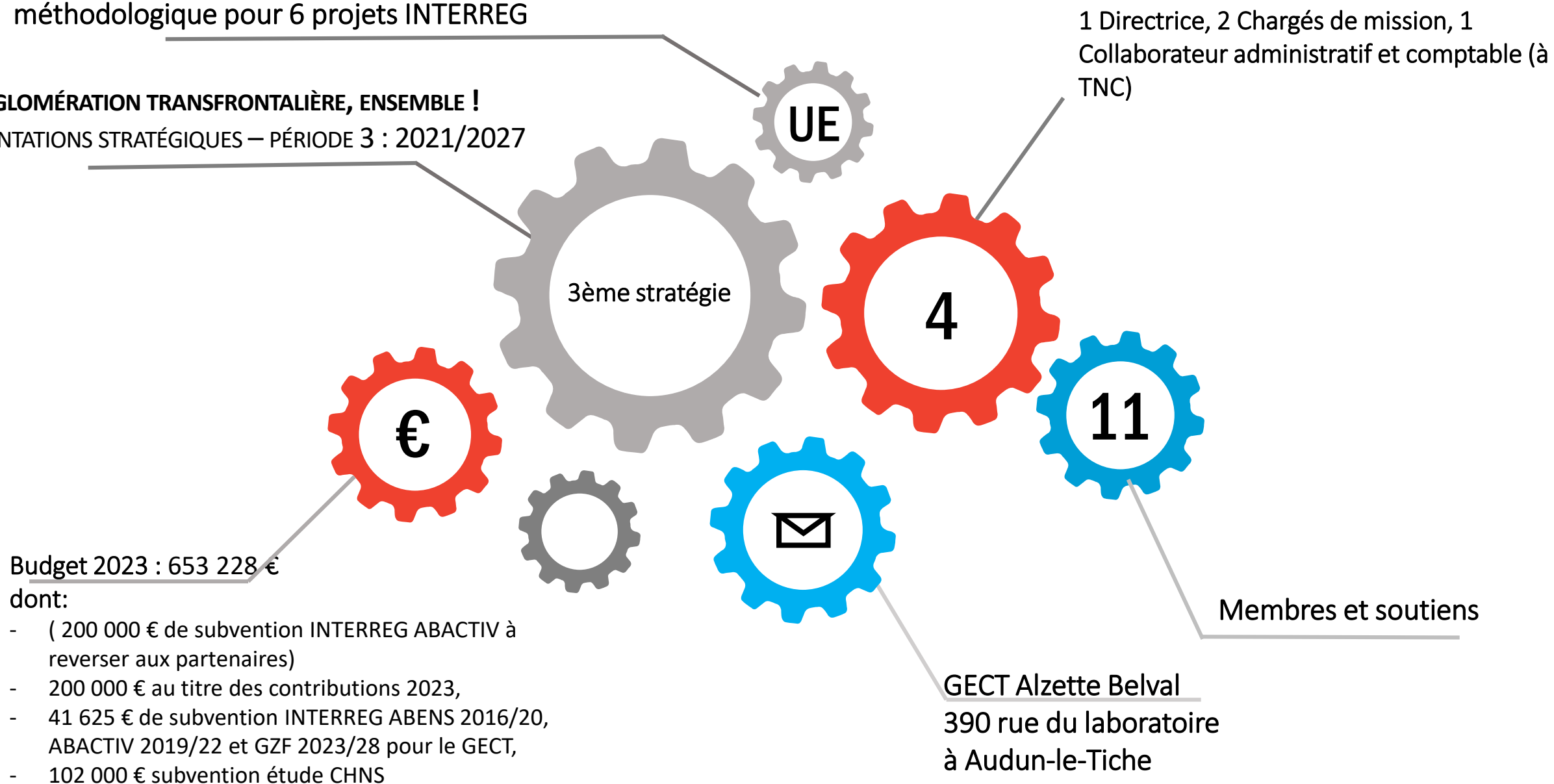
**04** Un initiateur de projets

# Un fonctionnement souple et partenarial

2 projets INTERREG pilotés par le GECT et opérateur  
méthodologique pour 6 projets INTERREG

**L'AGGLOMÉRATION TRANSFRONTALIÈRE, ENSEMBLE !**

ORIENTATIONS STRATÉGIQUES – PÉRIODE 3 : 2021/2027



1 Directrice, 2 Chargés de mission, 1  
Collaborateur administratif et comptable (à  
TNC)

3ème stratégie

4

11

€



UE

Budget 2023 : 653 228 €

dont:

- ( 200 000 € de subvention INTERREG ABACTIV à reverser aux partenaires)
- 200 000 € au titre des contributions 2023,
- 41 625 € de subvention INTERREG ABENS 2016/20, ABACTIV 2019/22 et GZF 2023/28 pour le GECT,
- 102 000 € subvention étude CHNS

Membres et soutiens

GECT Alzette Belval  
390 rue du laboratoire  
à Audun-le-Tiche



# Une 3<sup>ème</sup> stratégie avec toujours deux objectifs

**L'AGGLOMERATION TRANSFRONTALIERE, ENSEMBLE !**

ORIENTATIONS STRATEGIQUES – PERIODE 3 : 2021/2027



**une agglomération transfrontalière pour  
ses habitants**

**qui se donne un avenir commun pour  
s'inscrire dans des stratégies supérieures**

# Des actions thématiques pour construire l'agglomération transfrontalière

**Santé, plus fort ensemble**

alzette belval, pour une **mobilité** d'agglomération

une **vie quotidienne** sans frontières

un **écran vert** à assumer et à valoriser

un **avenir commun et résilient**

**laboratoire éducatif**

alzette belval, **territoire totem** de la coopération franco-luxembourgeoise

Et concrètement depuis 2013 ?

L'AGGLOMERATION TRANSFRONTALIERE, ENSEMBLE !

ORIENTATIONS STRATEGIQUES – PERIODE 3 : 2021/2027



Aperçu thématique en images :

La mobilité d'agglomération

La santé

Le vivre ensemble

+ Alzette Belval, zone  
fonctionnelle INTERREG

# Mobilité d'agglomération



2019 [Étude de cyclabilité](#) sur l'ensemble du territoire d'Alzette Belval



2019/2022 Projet INTERREG [ABACTIV](#) en cours



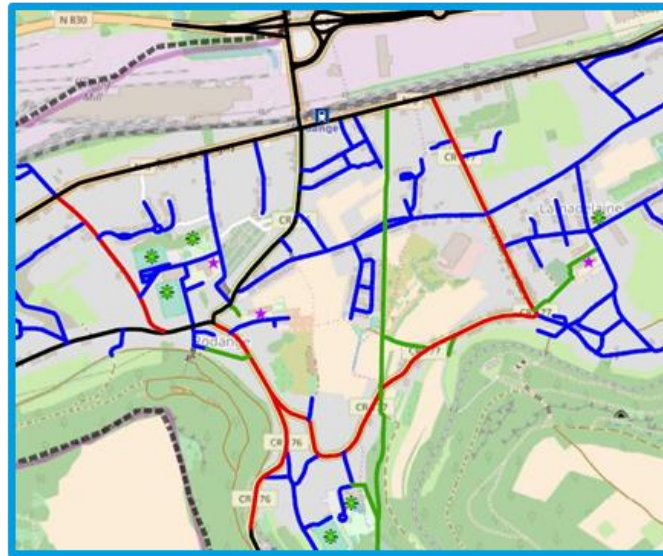
2022 lancement d'une [étude de faisabilité pour un CHNS](#) transfrontalier

# Réalisation d'une étude de cyclabilité sur Alzette Belval pour encourager le vélo et augmenter sa part modale



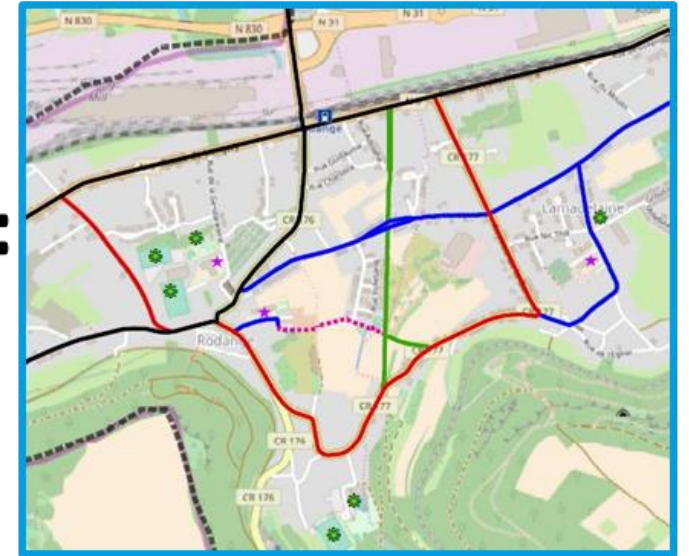
Où **veut**-on pouvoir rouler à vélo ?  
(réseau cyclable fonctionnel)

+



Où **peut**-on actuellement bien/pas bien rouler à vélo?

=



Où **doit-on intervenir en priorité** pour réaliser ce réseau cyclable fonctionnel ? (mesures réglementaires et/ou aménagements physiques)

# Conduite du projet INTERREG Alzette Belval, à vélo et à pied!



- Pour le **premier franchissement cyclable sécurisé franco-luxembourgeois** sur Alzette Belval reliant Belval à Micheville
- Pour des services à la mobilité active renforcés

**5 partenaires \_ 4,7M€ investis**

**Interreg**   
Grande Région | Großregion

**ABACTIV!**

Fonds européen de développement régional | Europäischer Fonds für regionale Entwicklung



**Alzette Belval, à vélo et à pied !**

La multiplication des moyens de transports alternatifs à la voiture individuelle améliorera le cadre de vie des habitants. Considérant les faibles distances à parcourir, le vélo peut être un mode de transport à part entière sur l'agglomération d'Alzette Belval, notamment pour les travailleurs frontaliers. ABACTIV vise à créer un réseau cyclable transfrontalier sécurisé et une continuité des itinéraires pour les déplacements quotidiens.

Partenaires du projet | Projektpartner



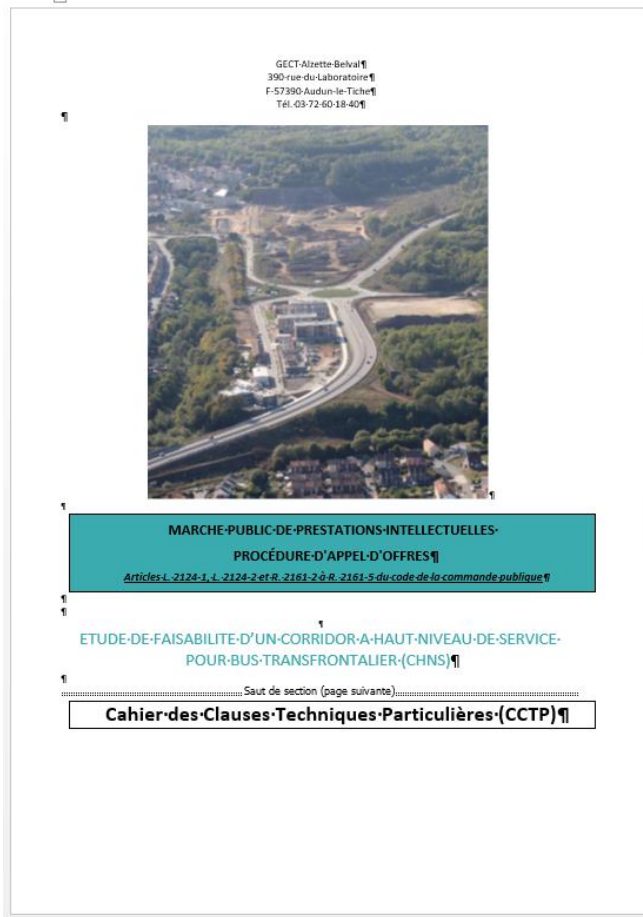
Coût du projet | Kosten des Projekts: 4.681.143,50 €

Coût FEDER total | Gesamt EFRE-Betrag: 2.078.311,10 €

[gectalzettebelval.eu](http://gectalzettebelval.eu)



# Réalisation d'une étude de faisabilité pour un Corridor à Haut Niveau de Service pour bus transfrontaliers sur Alzette Belval



- # organisation d'un site propre pour bus
- # proposition d'un concept de mobilité cohérent et intégré
- # esquisse du cadre juridique



# santé



2022 lancement des groupes de travail



2022 Questionnaire en ligne sur les irritants en santé sans frontière



2023 B-solutions



# Lancement des groupes de travail sur la santé transfrontalière



- Réunions bilatérales entre le GECT Alzette Belval et :
  - Les ministères luxembourgeois de la santé et de la sécurité sociale
  - L'ARS, la Région Grand Est et l'Eurodistrict PAMINA (très actif en matière de santé)
  - Le CHEM
  
- Réunions communes:
  - CHEM / ARS – Région Grand Est – CPAM / GECT Alzette Belval
  - Ministères luxembourgeois / ARS – Région Grand Est – CPAM / GECT Alzette Belval

**Un cadre d'échange progressif pour envisager les différentes options répondant aux objectifs de la stratégie du GECT et les besoins de chaque acteur.**

# Questionnaire en ligne sur les irritants en santé sans frontière



Lancement à l'été 2022 d'une enquête en ligne sur les irritants en matière de santé transfrontalière rencontrés par les habitants de l'agglomération transfrontalière

- Plus de 40 retours
- 4 grandes thématiques identifiées

→ **Dossiers B-Solutions**



# Dossiers B-Solutions

4 dossiers déposés:



- Soins de suite en transfrontalier et hospitalisation à domicile
- Mise en place d'un réseau de soins
- Communauté de gestion franco-luxembourgeoise des urgences
- Affiliations transfrontalières à la sécurité sociale



# Vivre ensemble



Actions touristiques / animation sans frontières



Projet jardins sans frontières



Escalade sans frontière

# Tourisme et Animation

Faire connaître Alzette Belval.

Générer des réseaux transfrontaliers permettant les projets.

Permettre un accès équilibré aux équipements et services culturels, sportifs et récréatifs du territoire par une meilleure information des habitants.



**ESCAPADES**

*au-delà des limites*

# Des événements récurrents pour faire valoir Alzette Belval

## # Chaque année des journées européennes du patrimoine



Quelques idées pour bien commencer la découverte d'Alzette Belval pour les journées européennes du patrimoine. Retrouvez ici des animations organisées les 16 et 17 septembre (sauf précision contraire).



**Alzette Belval de ses origines à nos jours**

- Visite guidée de la Nécropole d'Audun-le-Tiche et des principaux sites historiques de la ville de 14h à 18h \_ gratuit
- Visite guidée de la chapelle Bassompierre de Boulange de 14h à 18h \_ gratuit
- Exposition "Paysages Recomposés" et visite des Hauts-Fourneaux à Belval, 10h-18h (sam) et 14h-18h (dim) \_ 5€



**Alzette Belval et son passé industriel**

- Visite des Hauts-Fourneaux et exposition "Paysages Recomposés" à Belval, 10h-18h (sam) et 14h-18h (dim) \_ 5€
- Visite du Musée des Mines de Fer d'Aumetz \_ 4€ / 2€\*
- Visite de la mine du Syndicat de Tiercelet à Thil \_ Réservation au +33 3 82 45 92



**Alzette Belval au temps de la Résistance**

- Ouverture de la Nécropole Nationale du Camp de Thil \_ gratuit
- Visite du Musée de la Résistance d'Esch-sur-Alzette de 14h à 18h \_ gratuit



**Alzette Belval et son patrimoine naturel**

- Découverte du Centre Naturel Ellergronn en VTT | Départ 9h
- A la recherche des champignons au Centre Naturel Ellergronn | Départ 14h

Activités proposées seulement le 16 septembre  
Réservations : [ellergronn@anf.etat.lu](mailto:ellergronn@anf.etat.lu) | +352 26 54 42-1



**LES VISITES TRANSFRONTALIÈRES**

**Samedi 22 septembre**  
**Quand l'URBAN ART traverse la frontière !**

Le Kufa's URBAN ART Festival a redonné une nouvelle vie à de nombreux murs qui ne demandaient qu'à être embellis ! A l'occasion des journées du patrimoine, venez découvrir une partie de ce nouvel art urbain par une visite guidée, conviviale et transfrontalière. Une promenade à pied, puis en bus, permettra de découvrir les œuvres situées à Esch-sur-Alzette, Villerupt et Thil. Différentes animations seront prévues le long du parcours et à l'arrivée. Manifestation gratuite. Places limitées (20 personnes). Inscrivez-vous vite !

**Départ et arrivée : Kulturfabrik**  
Date et heure : 22.09.2018 | 16h  
Durée : 2h30  
Moyen de transport : pédibus et autobus  
Renseignements et inscriptions : +33 3 82 59 15 00 | [gectalzettebelval.eu](http://gectalzettebelval.eu)

**Esch-sur-Alzette**  
Photo: Kulturfabrik / Lisa Jumas

**Rédange**  
Photo: GECT Alzette Belval

**Thil**  
Photo: Ville de Villerupt / Alexandre Carloni

**Villerupt**

Projet organisé par le GECT Alzette Belval, la Kulturfabrik, le Syndicat d'Initiatives d'Esch-sur-Alzette, le service Jeunesse de la ville d'Esch-sur-Alzette, la ville de Thil et la ville de Villerupt.

**LES VISITES TRANSFRONTALIÈRES**

**Dimanche 30 septembre**  
**De Belval à Rédange à vélo !**

Prenez part à la 1ère visite à vélo transfrontalière entre Belval et Rédange : visite cyclable guidée dans le quartier de Belval (L) et sur les terrasses des Hauts-Fourneaux avant de se diriger vers Rédange (F) pour découvrir l'histoire et le patrimoine du petit village français.

- Possibilité d'utiliser un vélo du Fonds Belval (dans la limite des vélos disponibles)
- Entrée gratuite au Haut-Fourneau

Manifestation gratuite. Places limitées (12 personnes). Inscrivez-vous vite !

**Départ et arrivée : Belval, Massenoire**  
Date et heure : 30.09.2018 | 10h  
Durée : 3h  
Moyen de transport : vélo  
Renseignements et inscriptions : +33 3 82 59 15 00 | [gectalzettebelval.eu](http://gectalzettebelval.eu)

**Belval**  
Photo: GECT Alzette Belval

Projet organisé par le GECT Alzette Belval, le Fonds Belval, et la commune de Rédange.

**LES SELFIES DU PATRIMOINE D'ALZETTE BELVAL**

Concours photo 15.09 - 16.10

Envoyez-nous votre selfie et participez au tirage au sort pour gagner de nombreux cadeaux !

Plus d'infos sur Facebook/GECT- Alzette-Belval



# Des soutiens aux manifestations « nationales » pour que le public passe la frontière

**BAL POP**

**SAMEDI 7 MAI 2022**  
à 17h30

Place Jeanne d'Arc  
à Villerupt

**NAVETTE GRATUITE**  
17h45 - 1h  
Esch/Lallange > Esch / Gare  
Audun-le-Tiche > Villerupt

DANS LE CADRE DE  
**EEE** ESCH-SUR-ALZETTE  
EUROPEAN CAPITAL  
OF CULTURE

**SPECTACLE DE RUE ÉVÉNEMENTIEL**

**PIOT**  
**LE ROI DES CHEMINÉES**

PAR LA COMPAGNIE  
L'HOMME DÉBOUT

**SAM 30 SEPT 2017 - 20H00**  
**VILLERUPT**

Navettes en bus  
CCPHVA et sud Luxembourg

Boisson et restauration

Piot, le roi des cheminées

piotleroidescheminées@gmail.com

Une organisation  
COMMUNAUTÉ de COMMUNES  
pays HAUT VAL d'ALZETTE



**22**

DIMANCHE 22 SEPTEMBRE 2019 DE 16:30 UTC+02 À 18:30 UTC+02

**Visite guidée URBAN ART**

Kulturfabrik Esch-sur-Alzette

À propos Discussion

**Détails**

- 996 personnes ont répondu
- Dimanche 22 septembre 2019 de 16:30 UTC+02 à 18:30 UTC+02
- Kulturfabrik Esch-sur-Alzette
- Public - Organisé par GECT Alzette Belval, Kulturfabrik Esch-sur-Alzette et 2 autres personnes

Dans le cadre des journées européennes du patrimoine, une visite guidée Urban Art est organisée dimanche 22 septembre, à 16h30, à Esch-sur-Alzette. L'occasion de découvrir les fresques...

Afficher la suite

Art

**PRENDRE L'AIR À ESCH-SUR-ALZETTE**  
**19 SEPTEMBRE 2020**

**MUIT DE LA CULTURE**

Programmation transfrontalière et sans voitures

**PRENEZ LE BUS GRATUIT!**  
Belval - Audun-le-Tiche - Villerupt



# Des supports



## Politique

### Une carte extra-frontières

Afin de tisser un vrai réseau entre les associations sportives françaises et luxembourgeoises de son territoire, le GECT Alzette-Belval a conçu une carte interactive qui recense tous les clubs et équipements de ce bassin de vie transfrontalier. Explications.

Un GECT est une structure de coopération transfrontalière. Ils ont été mis en place par le Parlement Européen et le Conseil Européen si bien qu'aujourd'hui, il en existe une trentaine sur le continent. Sur de grands bassins de vie comme celui de la Grande Région entre la France, la Belgique, le Luxembourg et l'Allemagne mais aussi à des échelles bien plus petites. Ainsi, dans la mairie d'Audun-le-Tiche en Moselle, on trouve le bureau du GECT Alzette-Belval. Une structure transfrontalière sur huit communes françaises autour d'Audun-le-Tiche et village-rupt ainsi que sur quatre municipalités luxembourgeoises autour d'Esch-sur-Alzette. « L'objectif est de développer une agglomération transfrontalière sur un territoire lié par son histoire et son industrie », explique Marine Camps, chargée de mission dans ce GECT.

#### Un club en quelques clics

Cette structure européenne fondée il y a cinq ans a notamment pris le parti de lier les populations par le sport. Par le biais de plusieurs forums transfrontaliers qui ont réuni plusieurs associations et, depuis le début du mois d'avril, par la création d'une carte interactive mise en ligne sur Internet. Cet outil, qui possède également des volets culturels et touristiques, permet aux 95 000 habitants de ce bassin de vie de trouver en quelques clics toutes les associations sportives et tous les équipements du coin. Clubs de tennis, associations de basket, murs d'escalade, piscines... le tout, forcément, des deux côtés de la frontière. « Le

#### Paperasse infamale

Outre la création de cet outil, le GECT ouvre à faciliter les liens entre les clubs des deux pays. « Les forums que nous avons organisés ont permis à certaines associations d'organiser des compétitions ou des entraînements en commun » pré-cise Marine Camps. Sauf

que parfois, les méandres de l'administration s'en mêlent et il devient compliqué de donner du relief à la cohérence transfrontalière. Ainsi, au moment de monter une course de running sur des routes françaises et luxembourgeoises, la législation fait obstacle. « On se retrouve confronté à une fédération française qui ne reconnaît pas les licences luxembourgeoises et donc il est nécessaire pour les compétiteurs étrangers de se munir d'un certificat médical ». Avant de régler tous les problèmes de paperasse, le GECT fournit des outils fonctionnels pour une pratique sportive à cheval sur deux pays. Et ça commence par une carte interactive.

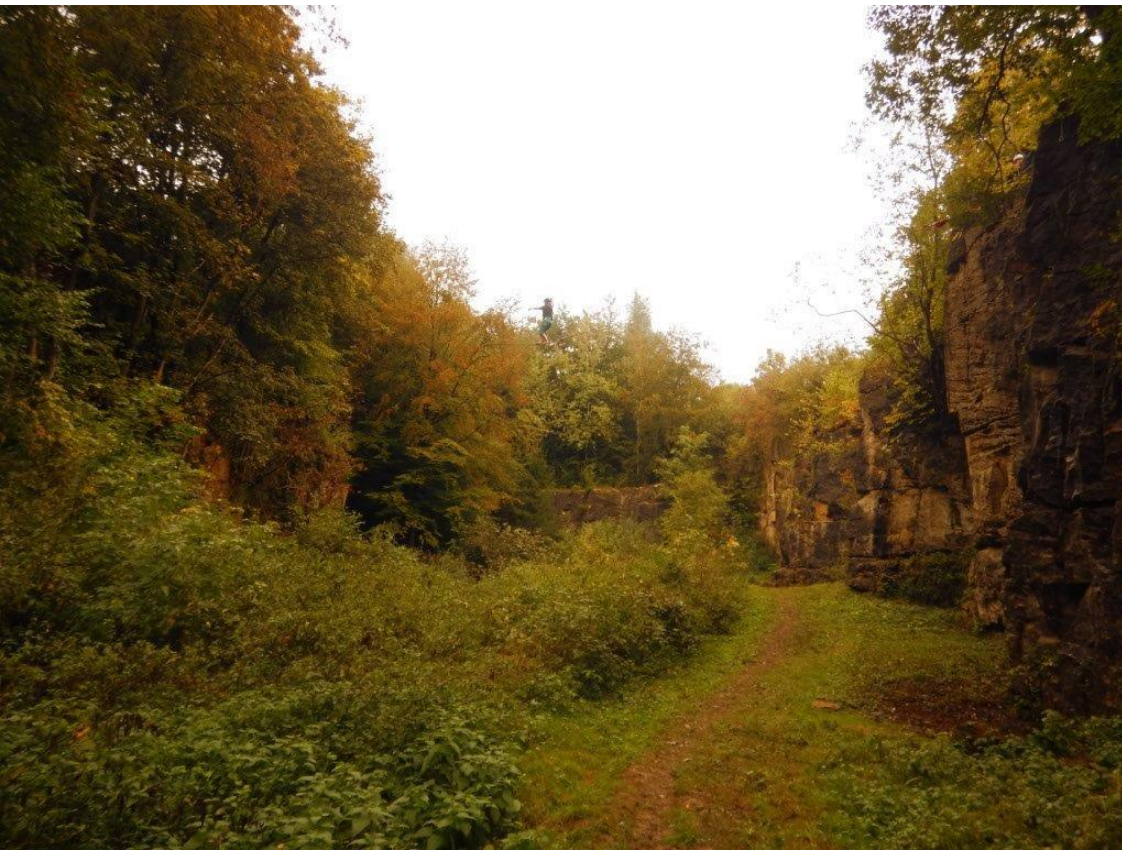
Rémi Aleziere







## Site d'escalade transfrontalier



Site en France mais partenariat et projet de réhabilitation et réouverture franco-luxembourgeois

## INTERREG zone fonctionnelle

Le GECT Alzette Belval est reconnu comme zone fonctionnelle dans le cadre du programme INTERREG VI A Grande Région

= le programme INTERREG réserve au territoire d'Alzette Belval une enveloppe budgétaire de 5,5 millions €

= cette enveloppe doit accompagner les projets répondant à **sa stratégie territoriale**

= le groupement gère **lui-même l'octroi des subventions.**

Pour déposer des projets INTERREG dans la zone fonctionnelle d'Alzette Belval il faut un partenariat et un financement transfrontaliers, un projet qui réponde à la stratégie du GECT et qui se déroule en majorité sur le territoire d'Alzette Belval.

## **La zone fonctionnelle en 3 minutes**

Comment ça marche ? Comment y participer?

Regardez ce tutoriel réalisé pour vous qui répondra à toutes vos questions !

<https://clipchamp.com/watch/KPvkeNxCxhJ%20>



-----

Pour plus d'informations, n'hésitez pas à contacter:  
Dorothee HABAY-LÊ | Directrice du GECT Alzette Belval | [dhabayle@gectalzettebelval.eu](mailto:dhabayle@gectalzettebelval.eu)

<http://gectalzettebelval.eu/> <https://www.facebook.com/GECT-Alzette-Belval/>