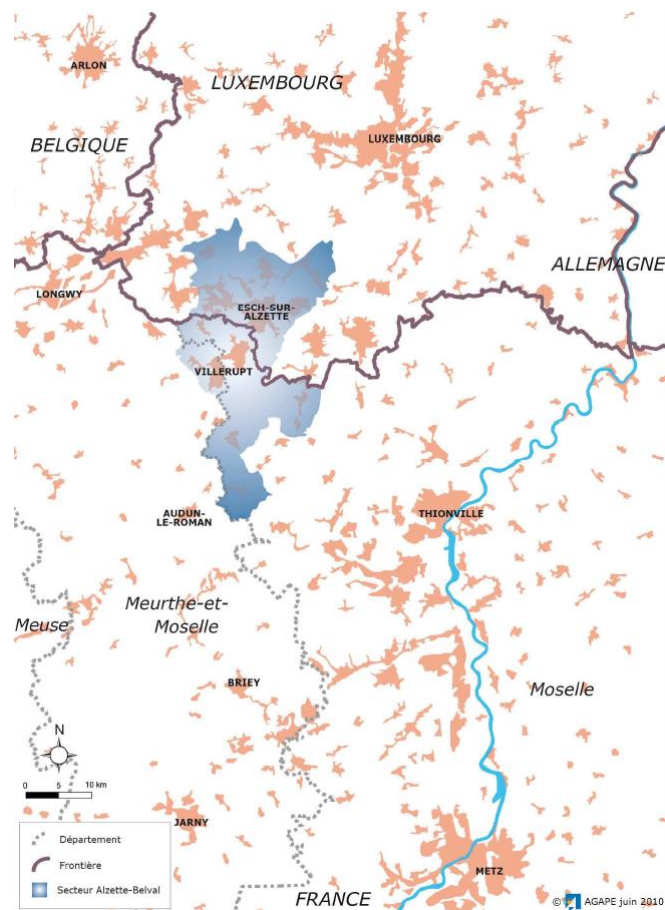




PRESENTATION DE L'OIN  
&  
AVANCEMENT OPERATIONNEL

# Présentation de l'OIN

# Situation Générale



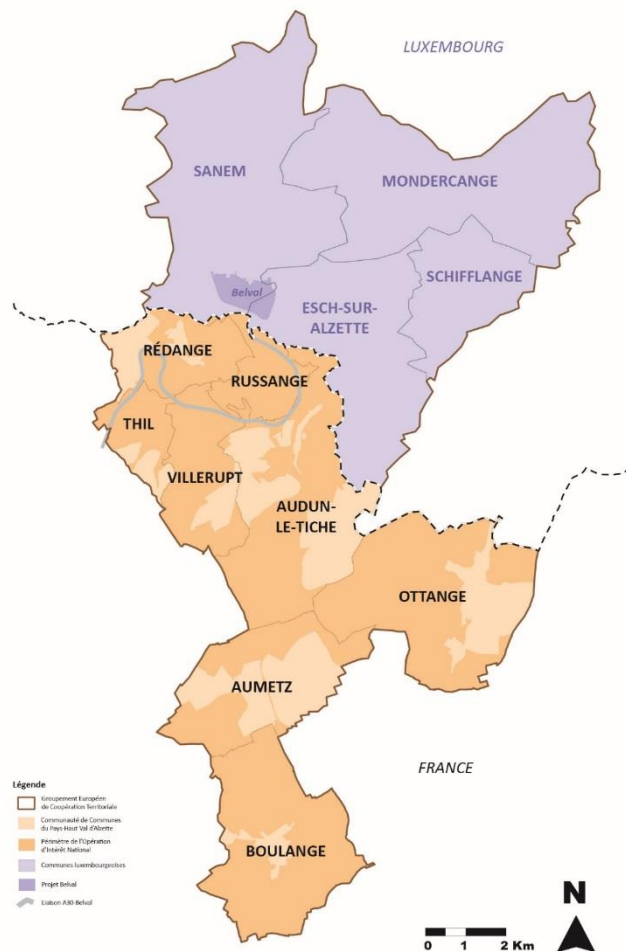
© IAGAPE juin 2010  
**Alzette**  
ETABLISSEMENT PUBLIC  
D'AMENAGEMENT

**Belval**

# L'OIN Alzette-Belval



# L'opération d'intérêt national Alzette-Belval



- Octobre 2009 : annonce de la création d'une OIN par le Président de la République
- 19 avril 2011 : création par décret en Conseil d'Etat de l'Opération d'Intérêt national Alzette-Belval
- 6 mars 2012 : création par décret en Conseil d'Etat de l'EPA Alzette-Belval
- 7 février 2014 : adoption par son Conseil d'administration du Projet stratégique et opérationnel de l'EPA

20 000 habitants supplémentaires en construisant ou réhabilitant 8600 logements





## **l'EPA : un établissement public de l'Etat (EPIC)**

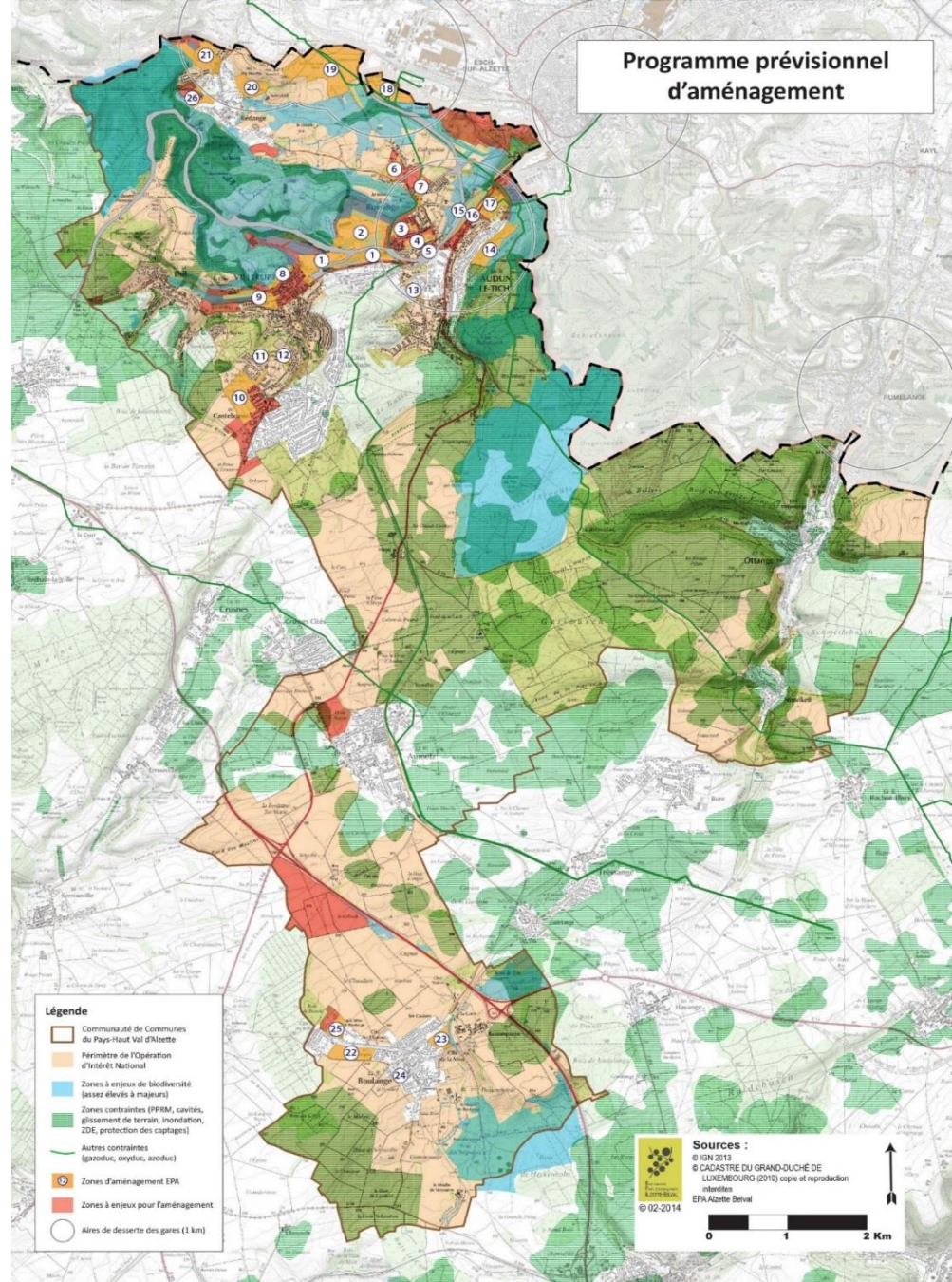
- Conseil d'Administration : 17 sièges (+ 1 voix consultative)
- Etat : 5 sièges
- Région : 5 sièges
- CD 54 et CD 57 : 3 sièges chacun
- CCPHVA : 1 siège + 1 voix consultative

## **Une structure légère et opérationnelle**

- Une équipe opérationnelle de 13 personnes
- L'appui des services fonctionnels de l'EPFL dans le cadre d'une convention de mutualisation
- Installée sur le site de Micheville

# Le Projet Stratégique et Opérationnel et le Programme Prévisionnel d'Aménagement

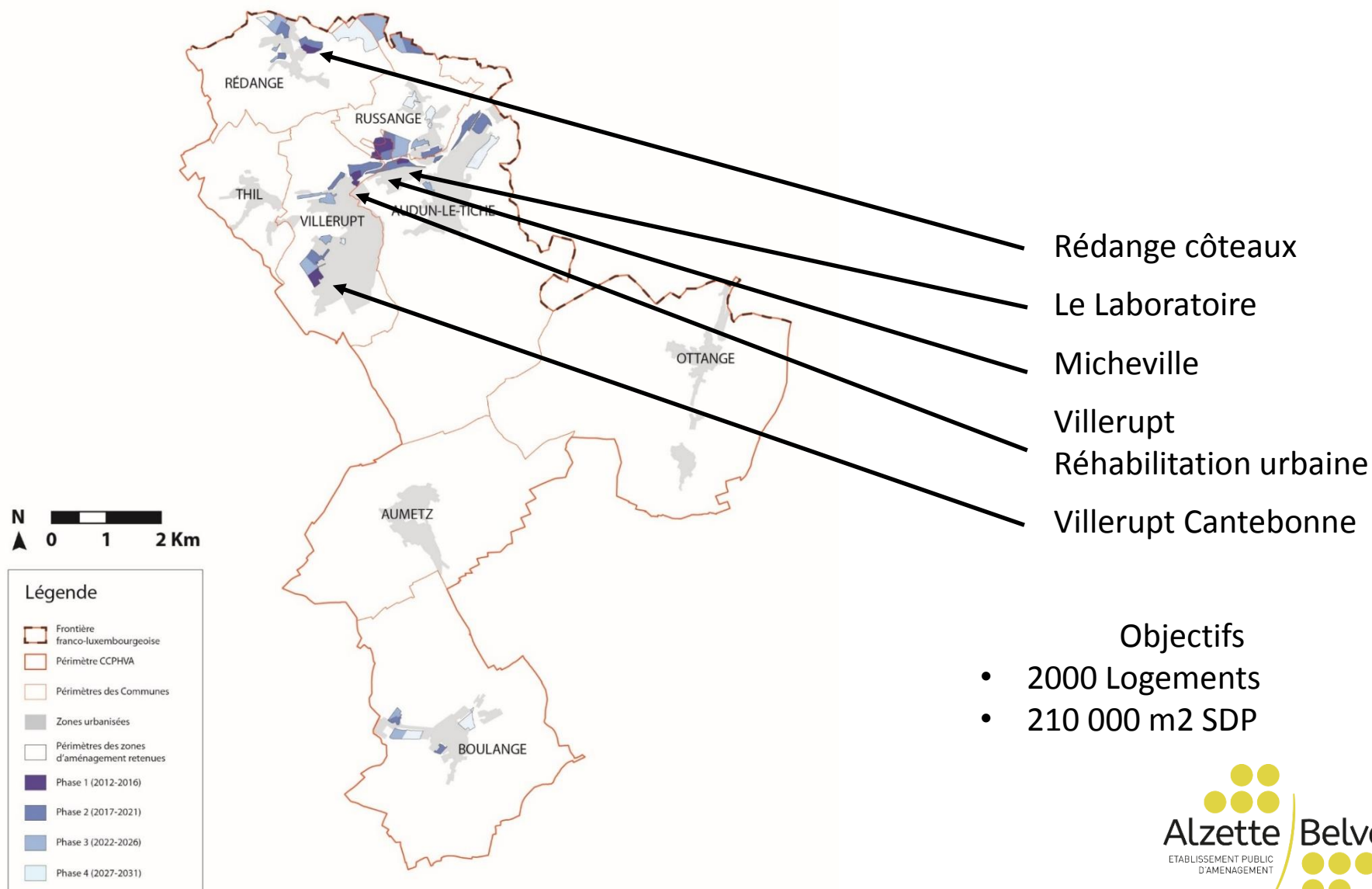
- Une vision à 20 ans
- des zones à valoriser pour leur intérêt patrimonial
- 26 zones d'aménagement : 217 ha dont 127 ha de friches industrielles
- 20 000 habitants supplémentaires
- 8300 logements neufs et 300 issus de réhabilitations
- Activités économiques, artisanales et commerciales



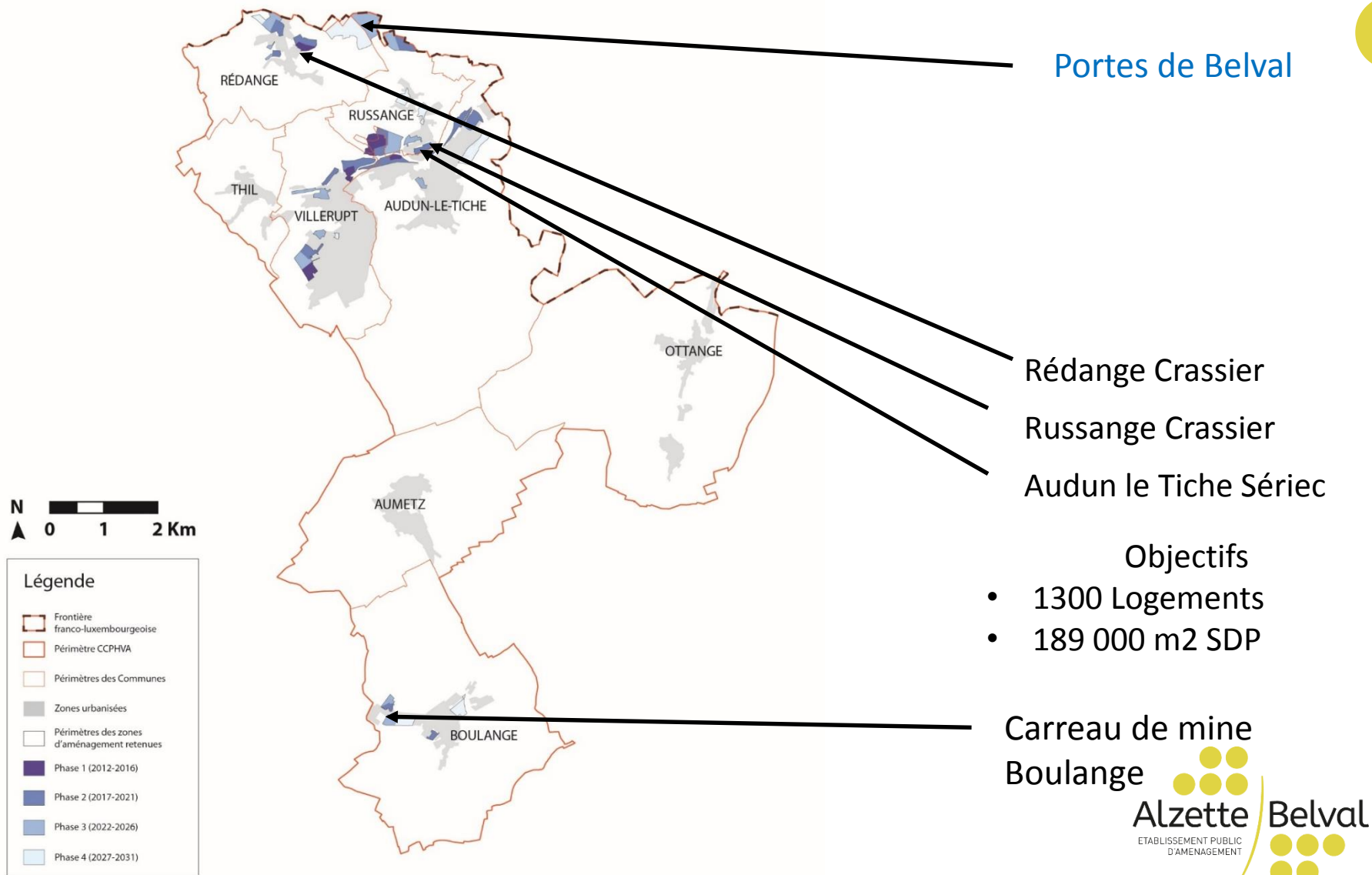
# L'avancement opérationnel de l'OIN



# Phase opérationnelle entre 2017 et 2020



# Conception urbaine en cours



# Micheville

1954



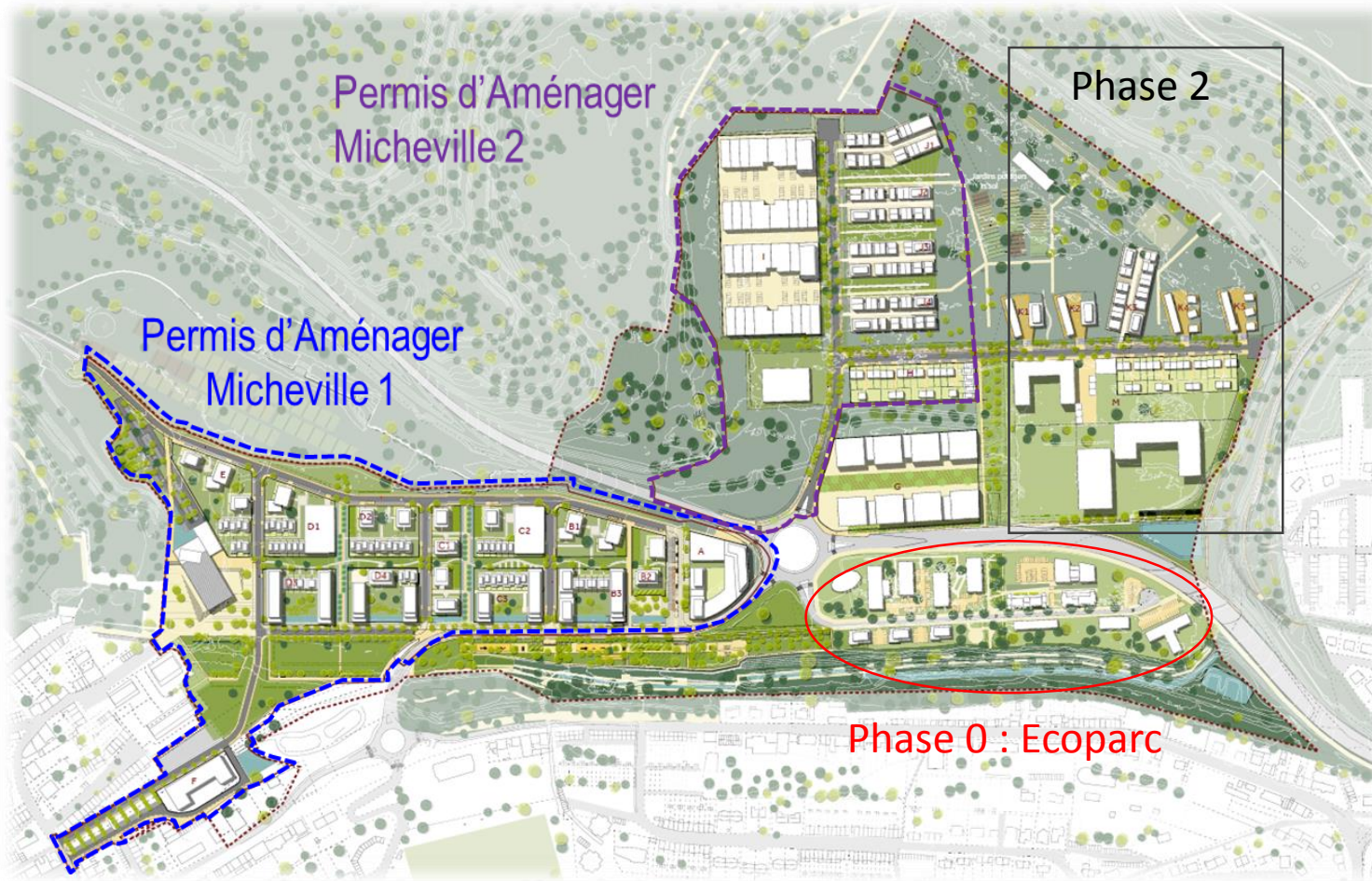
2012



Source : EPA



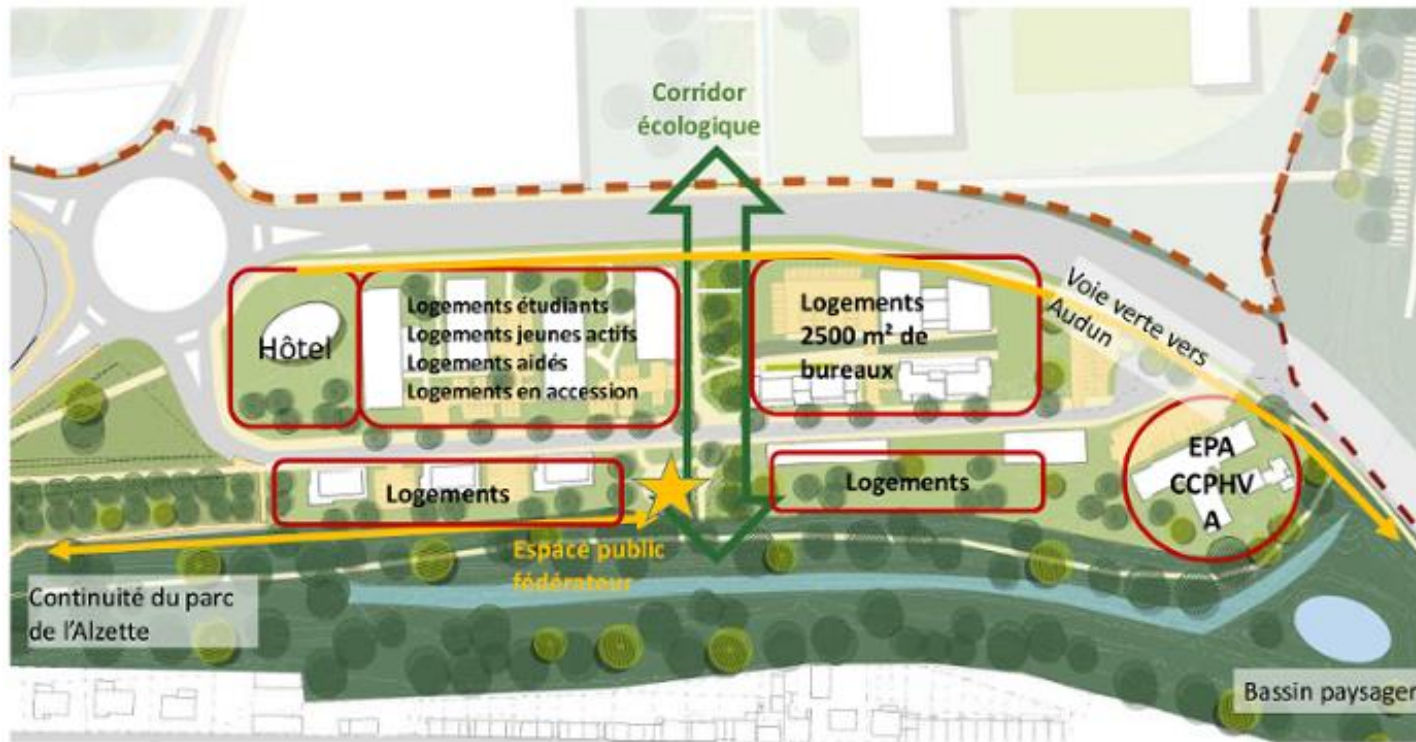
# MICHEVILLE – plan guide AVP



- 1900 logements
- Hub de mobilité
- Pole culturel
- Caserne SDIS
- Cité scolaire
- Tertiaire
- Commerces et artisanat



# ECOPARC – Première étape de Micheville



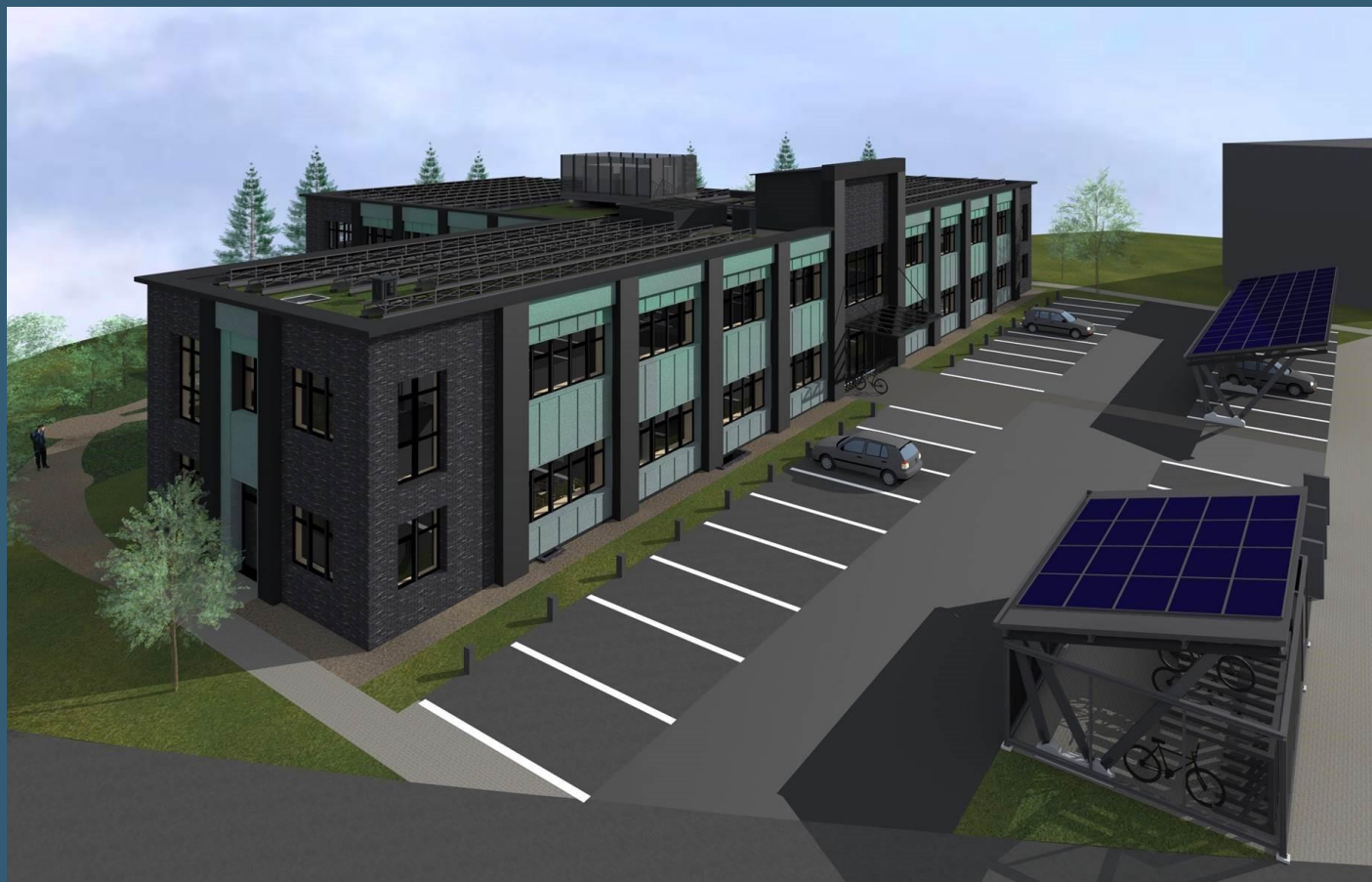
Ecoparc : Permis déposés  
230 logements – 2800 m2 tertiaire

Démarrage des travaux :  
Printemps 2017





# Le Laboratoire



Le Laboratoire :  
Une opération HQE –  
BEPOS (RT2012-120)

2100 m<sup>2</sup> de bureaux

EPA + CCPHVA +  
associations locales +  
entreprises

# Plateforme basse – type d'aménagement





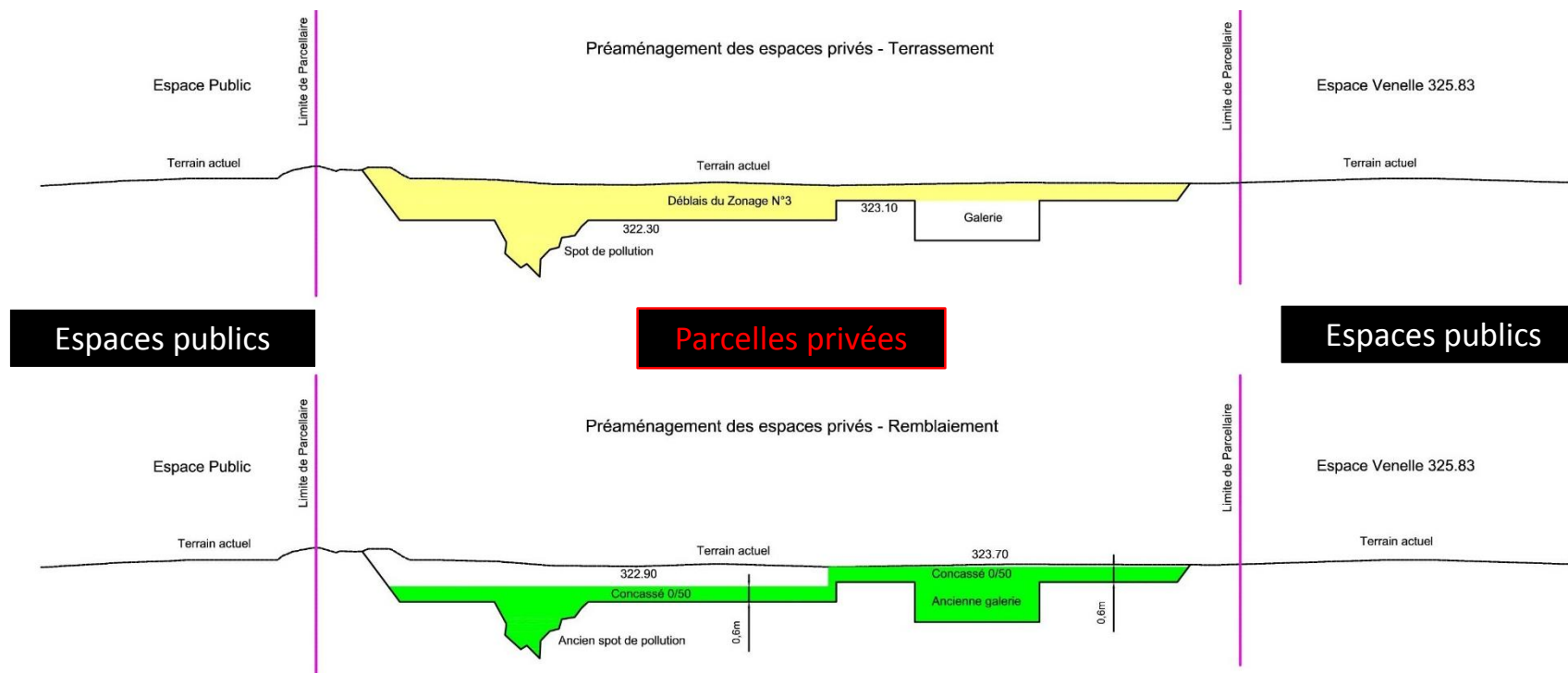
# Plateforme haute – type d'aménagement



# Principe général des travaux



- Préaménagement des parcelles privées :
  - Terrassement à -1,30 m / futur bâtiment selon plan de nivellement
  - Excavation des sources de pollution concentrées plus profondes et comblement des galeries découvertes
  - Remblaiement de 0,60 m, soit -0,70 m par rapport au futur bâtiment (avec matériaux recyclés du site)

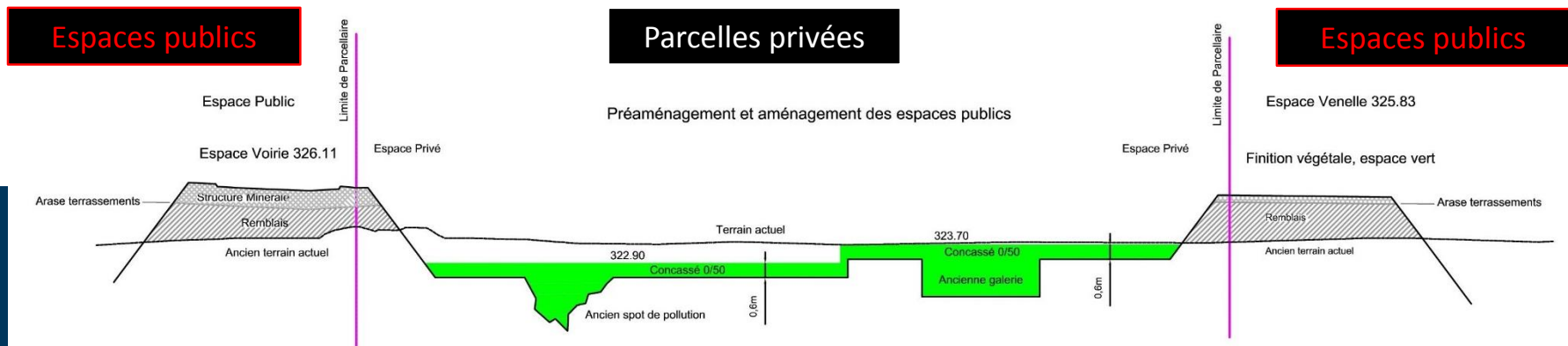


# Principe général des travaux



- Préaménagement des espaces publics :

Terrassement / remblaiement (avec des matériaux recyclés du site ou d'apport extérieur) :



- Aménagement des espaces publics :

Remblaiement jusqu'aux niveaux projetés (avec des matériaux d'apport extérieur, par ex. terre végétale)

# Principe général des travaux



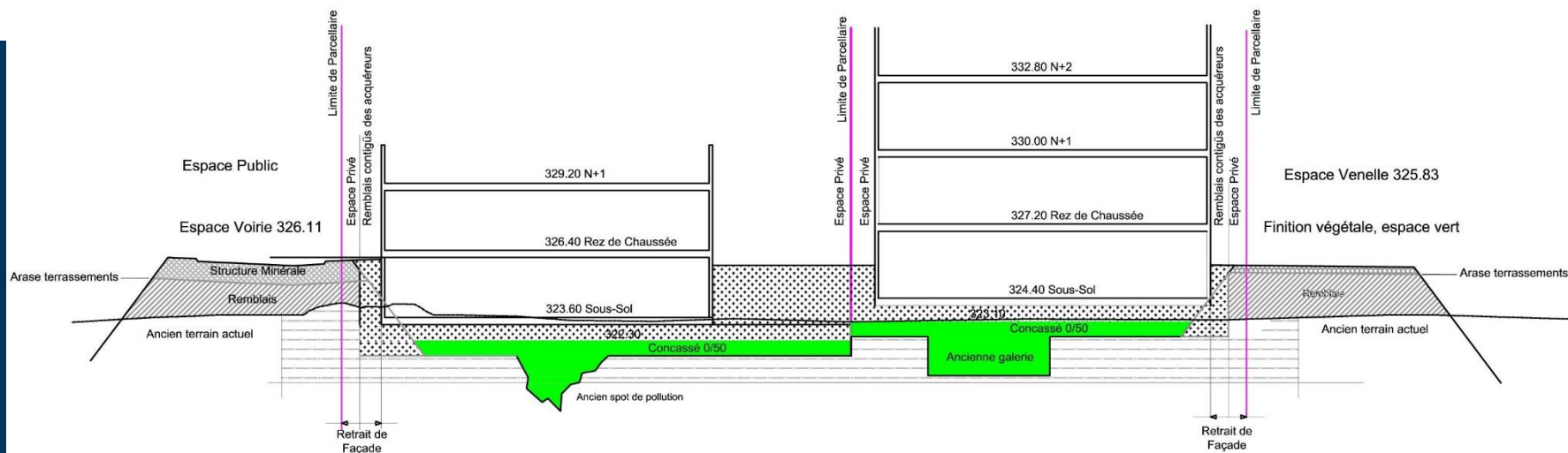
- Aménagement des espaces privés par les promoteurs :
  - Mise en place d'une couche de distance entre les bâtiments projetés et les remblais du site avec des matériaux d'apport extérieur
  - Remblaiement de 70 cm jusqu'au futur radier (dalle en béton à la base du bâtiment) en dessous des futurs bâtiments
  - Remblaiement de la parcelle privée jusqu'au niveau fini

Espaces publics

Parcelles privées

Espaces publics

Aménagement final des parcelles privées par les promoteurs



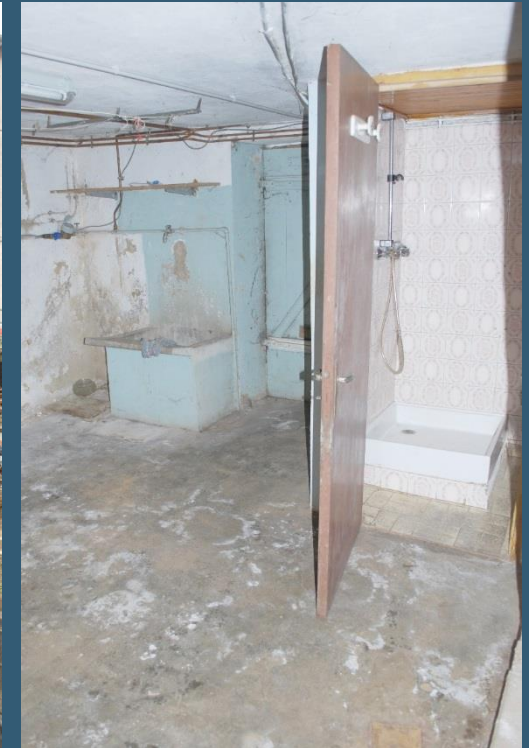


# Micheville et Ecoparc : calendrier

Ecoparc			
	Déclaration de projet Mise en compatibilité POS Russange et Audun-le-Tiche MOE	Travaux Premières constructions Premières cessions	Livraison des premiers logements
	2016	2017	2018
Micheville	Etude d'impact Dossier espèces protégées Dossier loi sur l'eau Dossier de DUP et/ou DPRO MOE : EP, AVP	MOE : PRO, ACT Enquête publique unique Obtention des Permis d'aménager Début des travaux de pré- aménagement Consultation travaux aménagement Exploitation du laitier	Début des travaux d'aménagement

# Réhabilitation de logements de cites minières à Villerupt : cités Victor Hugo – Pouyer Quartier – Saint Ernest

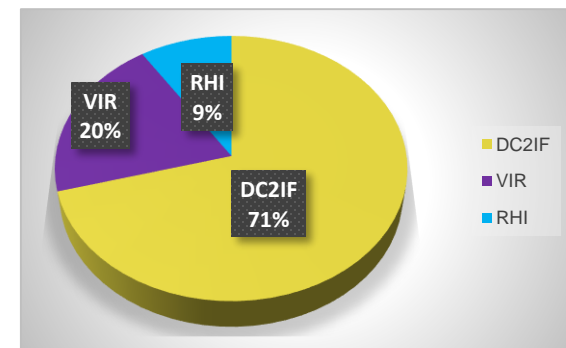
Objectifs : 156 unités reconverties en 124 logements



# Les objectifs quantitatifs de l'action de l'EPA

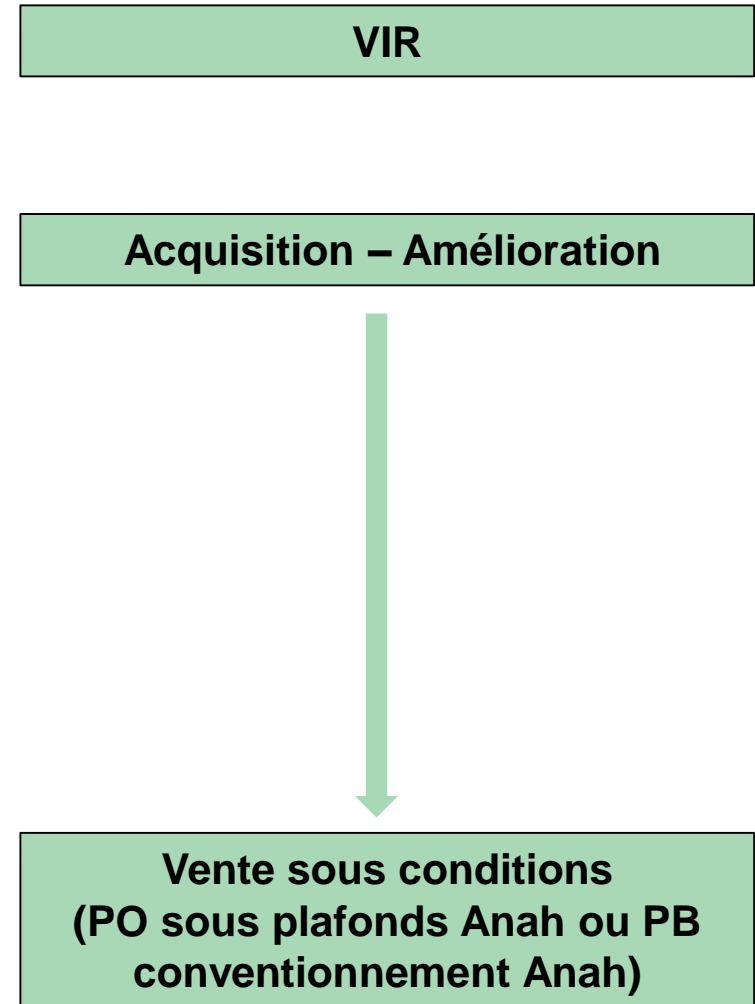
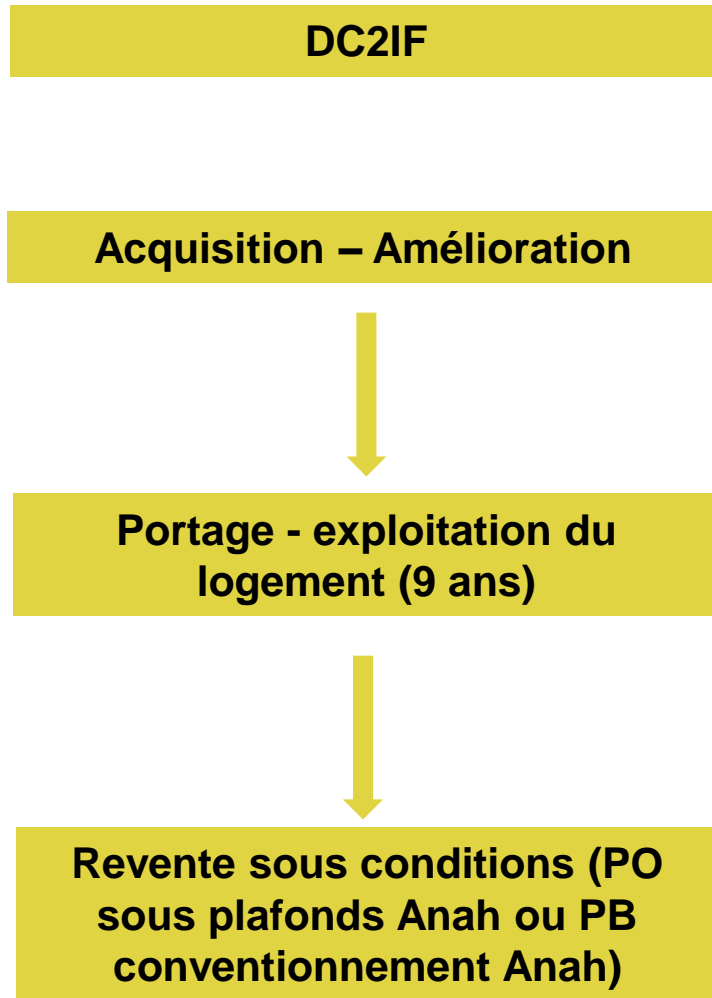
➤ Objectif de l'EPA de recycler **83 maisons en 65 logements** :

- 46 logements en DC2IF (acquisition-amélioration-location) 71 %
- 13 logements en VIR (acquisition-accession) 20 %
- 6 logements en RHI (démolition-reconstruction) 9 %



	Nbe de logts en entrée	M² SH	Nbe de logts en sortie	M² SH
DC2IF	56	3 521	46	3 521
VIR	21	1 220	13	1 220
RHI	6	360	6	360
<b>TOTAL</b>	<b>83</b>	<b>5 101</b>	<b>65</b>	<b>5 101</b>

## Action de l'EPA : montage d'opération





# Réhabilitation des cités minières : calendrier

Villerupt : OPAH-RU:

Réhabilitation des cités minières

Objectifs : 156 unités reconverties en 124 logements

2016	2017	2018
2 logements mis aux normes (logements tiroirs) Convention OPAH-RU et recrutement de l'animateur de l'OPAH-RU	MOE Rénovation espaces publics OPAH-RU (MOA Ville de Villerupt, co-financement EPA) MOE Travaux de réhabilitation Montages dossiers THIRORI+DC2I Dépôt des PC	Notification des premiers marchés travaux Travaux de réhabilitation : 18 mois

