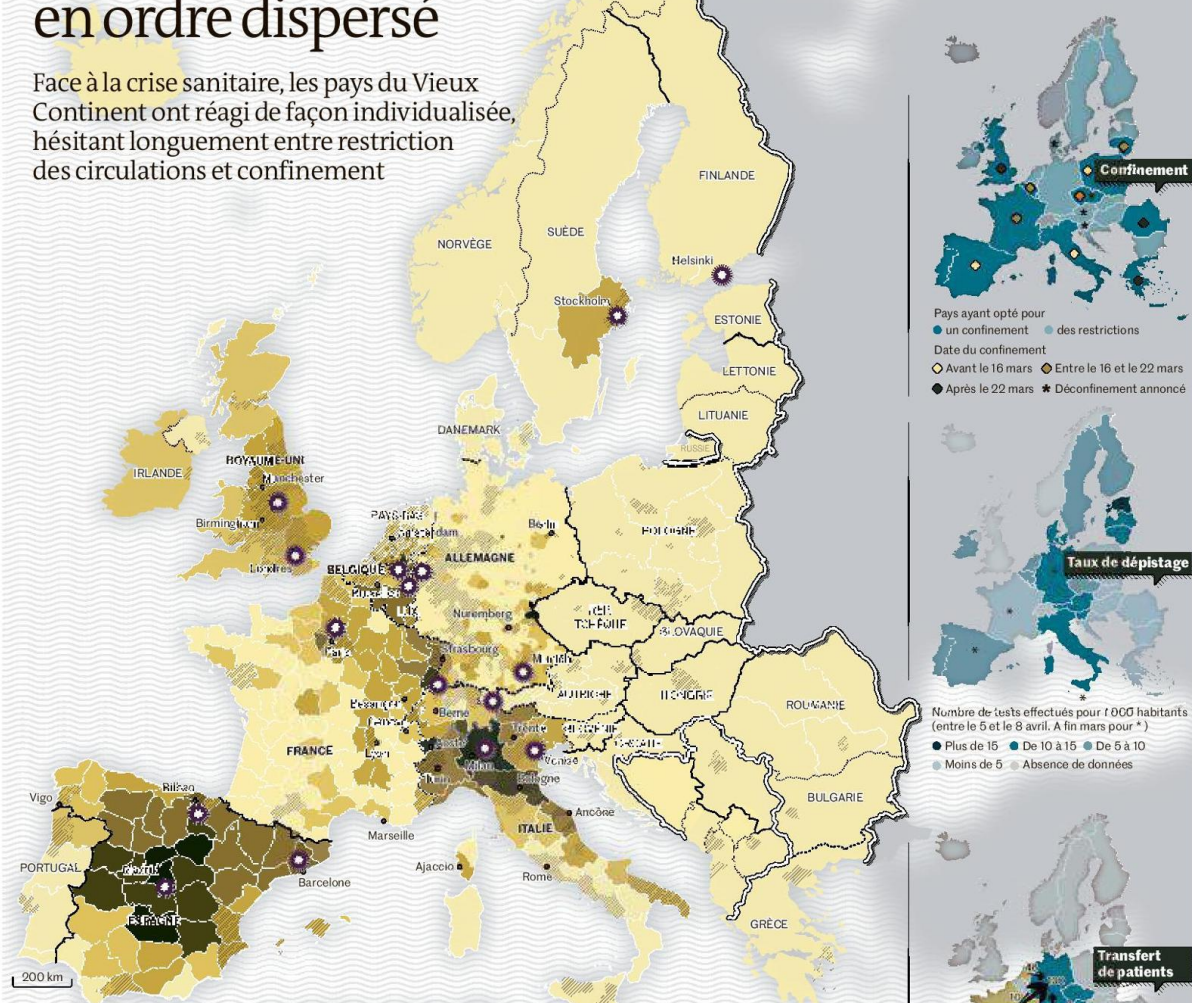


# Covid-19 : les Etats européens en ordre dispersé

Face à la crise sanitaire, les pays du Vieux Continent ont réagi de façon individualisée, hésitant longuement entre restriction des circulations et confinement



## Pour contenir la diffusion du virus qui touche l'axe économique majeur de l'UE ...

Taux de décès liés au Covid-19 pour 100 000 habitants (au 9 avril)

○ 0-5 ○ 5-10 ○ 10-25 ○ 25-50 ○ 50-75 ○ 75-100

● Principaux foyers de propagation identifiés par pays

■ Plus de 400 habitants au km<sup>2</sup>

## ... les Etats européens restreignent les circulations

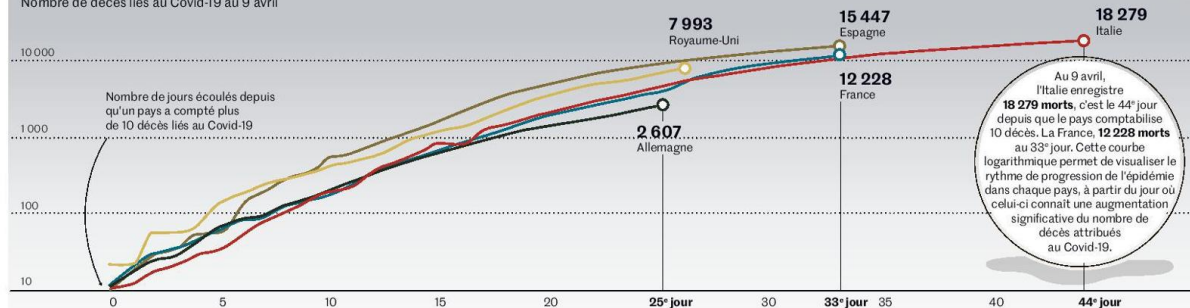
— Restriction temporaire des voyages non essentiels décidée par Bruxelles le 17 mars à l'ensemble des pays de l'UE, des quatre pays de l'espace Schengen hors UE (Suisse, Islande, Liechtenstein, Norvège) et du Royaume-Uni, qui ne quitte l'UE qu'au 31 décembre prochain

— Frontières nationales fermées

--- Filtrage intensif

## Quand l'Allemagne réussit à contenir l'épidémie, le Royaume-Uni et l'Espagne enregistrent de plus en plus de décès

Nombre de décès liés au Covid-19 au 9 avril



Sources : Groupe d'études géopolitiques de l'ENS, L'Observatoire du Covid-19 ; Santé publique France ; Université Johns-Hopkins ; Institut Robert-Koch ; ministères de la santé ou organismes de santé publique d'Espagne, d'Italie, du Royaume-Uni, des Pays-Bas, de la Belgique, de la Suède, du Danemark et du Portugal ; Le Monde

Infographie Le Monde, Sylvie Gittus-Pourrias, Flavie Holzinger, Delphine Papin